

Le mot du président



2011 devra encore renforcer notre union pour faire aboutir nos idées et nos projets.

Une ville sans ses commerces et sans stationnement est une ville qui meurt. L'accessibilité de nos locaux reste primordiale. Les travaux du METTIS ont débuté et nous pénalisent déjà ; une commission d'indemnisation s'est mise en place, en interne à notre association, les formulaires sont à votre disposition.

L'INSEE s'installe au cœur de notre quartier, sachons l'accueillir à bras ouverts. Toutes vos idées, vos réflexions sont sources d'avancées. N'hésitez pas à nous en faire part.

Pierre BECQ

L'Assemblée générale du TRIANGLE IMPÉRIAL

Mercredi 24 mars 2010, l'assemblée générale du Triangle Impérial a rassemblé les commerçants du quartier, en présence de Monsieur Thierry SCHIDLER, chargé du tourisme à la Chambre de Commerce et d'Industrie de la Moselle, qui s'est exprimé sur l'ouverture du Centre Pompidou Metz et en présence de Monsieur Alain STEINHOFF, président de la Fédération des Commerçants de Metz.



Monsieur Dominique TRABUCCO, chef de la mission handicap à la Mairie de Metz, est intervenu pour sensibiliser les commerçants sur les normes accessibilité 2015, et la réunion s'est clôturée par un cours d'histoire de l'art donné par Mesdemoiselles Sarah GUEDJ et Marine VAN SCHOONBECK du Centre Pompidou Metz.



UNE ÉQUIPE À VOTRE ÉCOUTE

Le Bureau

Président.....	Pierre BECQ
1 ^{er} Vice-Président	Arnaud BONIFACE
2 ^{ème} Vice-Président	Michel PENNINO
Trésorier.....	Francis GROSS
Adjoint	Dominique LEDAIN
Secrétaire	Christine BOITEUX (rédactrice de ce journal)
Adjointe	Marie-Claude RENAUX
Chargé de Communication.....	Denis STRAUSS (rédacteur de ce journal)

Le Conseil d'Administration

Séverine FREYMANN - Martine LEDAIN
Henri LEMOINE - Jean-Charles LEMOY
Micheline MAAS - Christine STRENTZ
Françoise WEBER
et tous les membres du Bureau

LA POSTE...

... A 100 ANS



Pour fêter le centenaire de l'Hôtel des Postes, monumental édifice d'inspiration médiévale, inauguré en 1911 sous Guillaume II, un grand programme d'animations a eu lieu samedi 14 mai 2011 en présence de la Garde Républicaine avec cérémonie d'anniversaire, exposition et conférence sur l'histoire

du bâtiment et des postiers. L'association du Triangle Impérial est partenaire de cette opération avec un jeu sur la base de tickets à gratter chez les commerçants du Triangle Impérial, qui a permis au public de gagner de nombreux lots.



David contre Goliath

Soyons patients, mais vigilants.

ANIMATIONS & PARTENARIATS

de l'année 2010

PETITE MUSIQUE DE NUIT

Samedi 24 avril 2010, le salon Charlemagne de la Gare de Metz a accueilli un concert avec Véronique NGO SACH HIEN au piano et Christian SCHMITT au hautbois. L'association du Triangle Impérial était partenaire de ce concert organisé par le Conseil Général sur le thème des contes musicaux en Moselle.

FETE DES MERES

Samedi 29 mai 2010, à la Fête des Mères, l'Association du Triangle Impérial, partenaire de la Fédération des Commerçants de Metz, a offert un bouquet de roses à tous les commerçants adhérents, pour le plus grand plaisir des clientes de ce jour.

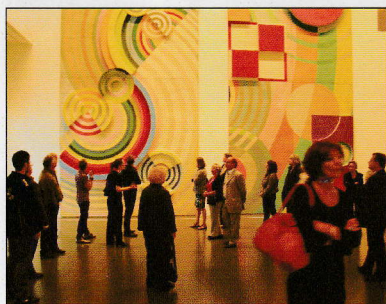
VISITES DE POMPIDOU

Lundi 14 juin et lundi 21 juin 2010, les commerçants adhérents, invités par l'Association du Triangle Impérial, ont visité le Centre Pompidou Metz, avec le privilège de bénéficier d'une visite guidée



spécialement à leur intention, à la découverte de l'exposition «Chef-d'œuvres ?», inaugurée un mois plus tôt par le Président de la République, Monsieur Nicolas SARKOZY. Du magasin de Ben aux sculptures de Louise Bourgeois, en passant par Picasso, Dali et autres grands artistes, c'est une promenade dans l'histoire de l'art qui a entraîné les

130 personnes venues découvrir les œuvres nouvellement installées. Nous remercions Monsieur le directeur, Laurent LE BON ainsi que Madame Annabelle TÜRKIS, responsable du pôle communication et développement, qui ont eu la gentillesse de nous accueillir avant que le musée n'ouvre ses portes à 11h.



VENTE - DEBALLAGE

Samedi 19 juin 2010, les rues du Sablon, Antoine et Pasteur se sont animées avec la vente-déballage qui ravit toujours les commerçants porteurs de l'opération.



TROISIEME MARCHÉ AUX FLAMBEAUX DES ENFANTS

Samedi 27 novembre 2010, à 17h, bravant le froid, les enfants, équipés de gilets fluorescents et de flambeaux clignotants, se sont élancés de l'église Sainte-Thérèse, sur un parcours de 45 minutes à la découverte du Triangle Impérial pour recevoir choco-

lats et calendriers de l'aveugle, en récompense de leur effort. Cette Marche aux Flambeaux, 3^e du genre, a rassemblé plus de 1200 personnes, petits et grands, au profit de la Pédiatrie Enchantée, association qui organise pour les enfants hospitalisés de Bonsecours des animations culturelles, d'art plastique, de clowns et de musiciens.



Un chèque de 670 euros a été remis jeudi 16 décembre 2010 à Madame NORA CELESKI, présidente de la Pédiatrie Enchantée, en présence de Madame Martine





La Poste, la BPLC, le CIC, Cora, Leclerc, Muller TP, Vaglio, Walygator, le Républicain Lorrain, la Semaine, Urban TV, France Bleu et 25 élèves du lycée Alain Fournier. Nous adressons également nos remerciements à Monsieur BAUDELET, chef de gare à la SNCF, pour la mise à disposition de la salle Charlemagne ainsi qu'à Monsieur Renaud HARTZER, rédacteur en chef à France 3 Lorraine.

NIQUET, épouse du préfet de la Région Lorraine, marraine de la manifestation pour la deuxième année consécutive, en présence de Monsieur Nicolas BILLAUD, chef du service Pédiatrie de l'hôpital Bonsecours, et en présence de Madame Christine DUMAY, professeur au lycée Alain Fournier.

Le long de la Marche aux Flambeaux, un jeu-rébus imaginé par les élèves d'une classe du lycée Alain Fournier consistait à faire découvrir cinq monuments ou personnages emblématiques de notre belle cité.

Afin de départager les enfants, un tirage au sort a permis aux 30 gagnants de repartir avec des lots : jeux, sacs à dos, peluches et contremarques du Centre Pompidou Metz avec des formations sur l'art moderne. Un grand merci pour la présence très appréciée de ces jeunes filles qui se sont bien investies. La Marche aux Flambeaux des Enfants a été organisée avec le concours de la Préfecture de Région, la Chambre de Commerce et d'Industrie de la Moselle, la Municipalité de Metz, la Fédération des Commerçants de Metz,



VITRINES DE NOEL

Cinq commerces adhérents à l'association du Triangle Impérial ont décoré leur vitrine **du 1er décembre 2010 au 3 janvier 2011** aux couleurs de Noël grâce aux petites mains de l'école maternelle Jean Morette, sous la conduite de leurs maîtresses, et avec le concours de l'association Du Côté des Loisirs, membre du Triangle Impérial. En récompense de leur créativité, les enfants de 3 ans ont reçu de San Gio Horizons un puzzle et les enfants de 5 ans ont reçu des dominos de Pressing Point Propre, les Acrobates, les Trapézistes et Henri le Boulanger. Les Jeux ont été offerts par le Triangle Impérial et le goûter donné à l'école maternelle a été offert par les commerces, Henri le boulanger ayant confectionné les ménélés.

VIN CHAUD DE LA GARE

Du 20 novembre au 29 décembre 2010, de 10h à 20h, le vin chaud a alimenté les caisses de l'association du Triangle Impérial grâce à Jean-Pierre, Etienne et à des membres du bureau qui ont tenu le chalet en affrontant un hiver rigoureux.



Professeur Pierre

Vendredi 7 mai 2010, Pierre BECQ a donné un cours sur l'histoire du Quartier Impérial aux élèves de la classe de Madame DAHOUN, professeur au lycée Alain Fournier. Passionnés par ce cours, les élèves messins ont reçu trois semaines plus tard les élèves d'un lycée parisien pour leur faire découvrir les merveilles du quartier impérial, sous la houlette de Pierre BECQ et de Madame DAHOUN.



Relations avec la Mairie

Mercredi 26 mai 2010, c'est après un courrier adressé à Monsieur Dominique GROS, Maire de la Ville de Metz, que Monsieur Thierry JEAN a reçu dans son bureau une délégation de l'association du Triangle Impérial composée de Pierre BECQ, représentant la rue Gambetta, Dominique LEDAIN la rue du Sablon, Henri LEMOINE la rue Leclerc de Hauteclouque, Denis DAMIEN la rue Clovis et le quartier Sainte - Thérèse.

En effet, juste avant l'inauguration du Centre Pompidou Metz, des grands panneaux de signalisation ont été posés pour diriger les visiteurs vers le centre ville, laissant de côté le quartier impérial. Il a été demandé pour dynamiser le circuit :

- une signalisation additionnelle depuis le Centre Pompidou Metz, vers la rue du Sablon et la rue Pasteur, en passant par le rond-point avant le Passage du Sablon
- un fléchage de l'église Sainte-Thérèse, depuis les rues Lafayette et Leclerc de Hauteclouque
- un panneau «rue des boutiques» en direction de la rue du Sablon.



Il a été abordé aussi les problèmes de sécurité et de propreté du quartier qui rencontre un nombre croissant d'incivilités.

Fêtes de la Mirabelle

Début Septembre, Caroline, reine de la Mirabelle 2010, tout juste élue, est venue dans le Triangle Impérial accompagnée de ses dauphines : les belles demoiselles ont reçu respectivement en cadeau un coffret beauté de chez Le Cosy pour la reine, un repas à la Popote pour Mélanie et un photophore de chez C. Boutique pour Audrey.



Mettis

Jeudi 14 octobre 2010, l'Association du Triangle Impérial s'est rendue à une réunion d'information au Mercure, puis le 26 octobre 2010 à la Fédération des Commerçants de Metz avant d'organiser mardi 9 novembre 2010 sa propre réunion à la Chambre de Commerce et d'Industrie de la Moselle. Le but de notre réunion était de déterminer avec les 100 commerçants présents ce jour-là les aménagements à proposer à la Mairie de Metz pour anticiper au mieux l'arrivée du METTIS, qui provoquera notamment la suppression de plus de 240 places de stationnement dans le quartier et le changement de certains sens de circulation. Suite à cette réunion, un courrier a été adressé à Monsieur Dominique GROS le 10 décembre 2010 pour demander le maintien d'un maximum de places de stationnement, mettre en place des stationnements à rotation rapide, créer de nouveaux parkings aériens et souterrains, améliorer la signalisation et le fléchage dans le quartier impérial.



RELOOKING

C'BOUTIQUE



Paul & Shark devient C'Boutique. Après 13 années de franchise avec la marque Paul & Shark, Christine a voulu offrir à ses clients et clientes une plus grande diversité en devenant multimarques. Ainsi, après quelques travaux de relooking, c'est dans un décor en blanc, noir et bois qu'elle propose aux hommes : Paul & Shark et Olymp et aux femmes : Fabiana Filippi, Rosso 35 et Paul & Shark. Des vêtements aux matières nobles et confortables de fabrication européenne, pour un style sportswear chic.

Le petit plus de la boutique : un espace dédié à la déco avec des photophores en paraffine pour une ambiance chaleureuse et tamisée.

FFOLIE'Z PIZZA



Chez ces amoureux de la pizza traditionnelle, de fabrication artisanale, Serge, le père, et Christophe, le fils, oeuvrent avec passion et sympathie depuis 11 ans pour offrir le meilleur à leurs clients dans un espace rénové au décor new-yorkais.

Sur place ou à emporter, paninis, salades, pâtes cuisinées et desserts viennent compléter la carte pour cette excellente adresse du Triangle Impérial.

Ouvert tous les jours de 11h30 à 14h et de 18h à 22h30. Fermé le dimanche midi et le lundi soir.

COMMUNICATION

Réunions

L'association du Triangle Impérial participe chaque mois à une réunion avec la Fédération des Commerçants de Metz ainsi qu'à toute une série de réunions avec les partenaires institutionnels.

Ces réunions auxquelles l'association consacre beaucoup de temps permettent de se faire l'écho des commerçants adhérents et de faire connaître les atouts de notre quartier.

Interview

Mardi 11 mai 2010, Pierre BECQ a été interviewé par Radio Jéricho à propos du Quartier Impérial, de l'UNESCO, de Pompidou et du TGV.

Le guide du Triangle Impérial

Un guide des commerçants adhérents au Triangle Impérial sera diffusé au cours de l'année 2011 à 10.000 exemplaires avec un plan qui positionnera notre quartier entre les principaux édifices de la ville, et notamment la Cathédrale et le Centre Pompidou Metz.

Internet

Retrouvez l'association du Triangle Impérial avec tous les commerçants adhérents à l'adresse www.triangle-imperial.fr, en partenariat avec le site de la Chambre de Commerce et d'Industrie de la Moselle, www.achatville.com.

Locaux disponibles

Des locaux commerciaux sont à louer dans notre quartier :

Rue Gambetta :

- Aux spécialités de Metz

Rue du Sablon :

- Lili Rose

Rue Pasteur :

- Vidéo Futur
- Le Maître de Chai

Rue Mozart :

- Lady Fitness

Votre site www.triangle-imperial.fr

Vous êtes adhérent, vous bénéficiez gratuitement de ce site. Pour y figurer, contactez

Christine Boiteux au 03 87 18 00 52 ou par mail sur triangleimperial-metz@gmail.com

LA VIE COMMERCIALE

Liste des Nouveaux Adhérents



Quadral Immobilier - 36, rue Pasteur



Pâtisseries Sourdôt - 20, rue Gambetta



OK Pizza - 26, rue Clovis



demenager Seul - 22, Av. L. de Hauteclouque



Eurodeal Intérim - 3, rue Gambetta



La société Générale - 57, rue Serpenoise



Il Gusto - 34, rue Lafayette



Taxi Metz - 2, rue Lafayette



Le Petit Casino - 9 bis, rue Pasteur



Création Vitraux d'Art - 10 bis, rue Gambetta



La Montée des Marches - 3, rue Gambetta



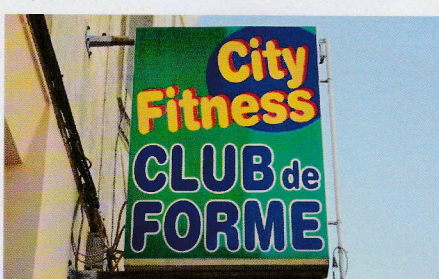
Les Acrobates - 27, rue Pasteur



Pharmacie Bon Secours - 18 av. Leclerc de Hauteclouque



Balle de Match - 17, av. Leclerc de Hauteclouque

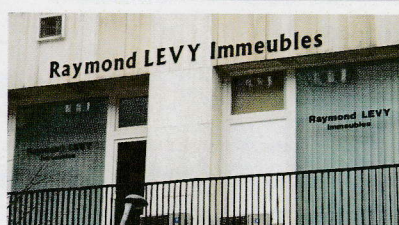


City Fitness - 2, rue Rabelais

Liste des Changements d'Enseignes

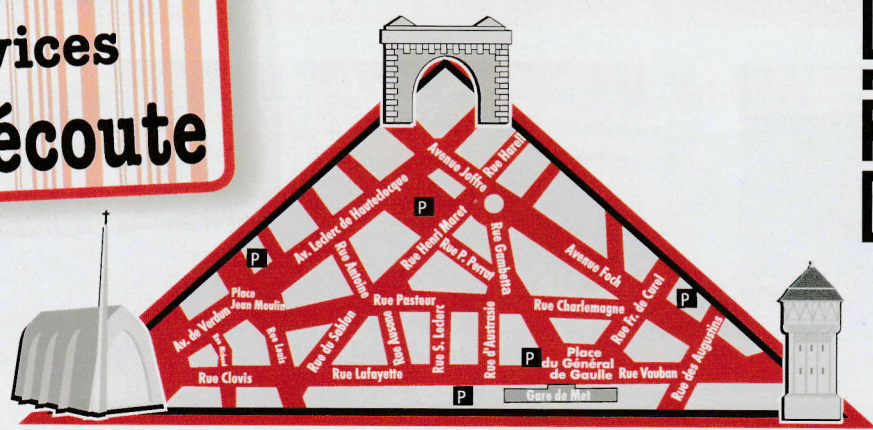
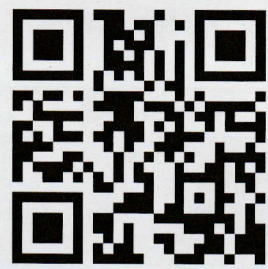


Paul & Shark devient
C. Boutique
7 bis, rue du Sablon



Levy Immeubles
monte au premier étage
3, rue Gambetta

Des commerces & services à votre écoute



Le Triangle Impérial

www.triangle-imperial.fr
triangleimperial.metz@gmail.com

AGENCE DE VOYAGE

Euro Moselle Loisirs
3 Rue d' Austrasie
03 87 50 54 46

Les Relais de l'Evasion
7 rue Charlemagne
03 87 63 45 05

San'Gio Horizons
36 rue Pasteur
03 87 65 08 95

AGENCE IMMOBILIERE

Cabinet Jovenet
8 rue Henry Maret
03 87 66 39 11

Cabinet SIMON
4 rue Gambetta
03 87 65 52 52

Century 21 Atout Immobilier
28 rue du sablon
03 87 66 20 00

Dumir Immobilier

1 rue Harelle
03 87 63 14 15

Laveine Immobilier

7 rue Gambetta
03 87 56 40 80

Quadral Immobilier

36 rue Pasteur
03 87 39 59 89

Raymond Levy

3 rue Gambetta
03 87 75 50 34

ALIMENTATION

Boucherie Haas
20 rue Pasteur
03 87 66 56 03

La Ferme Lorraine
2 Place Mondon
03 87 63 09 09

Marché Plus
3 rue Gambetta
03 87 16 21 21

Le Petit Casino
9bis rue Pasteur
03 87 65 80 71

Thiriet
16 bis rue Pasteur
03 87 52 15 14

ANTIQUAIRE

A L'Estampille
1 rue Gambetta
06 76 58 10 17

Martine Barbier Antiquités
1 rue Gambetta
03 87 62 30 30

Pierre Becq
5 rue Gambetta
03 87 63 61 61

ASSURANCE

Allianz Andres
9 rue Charlemagne
03 87 66 38 25

AXA Bret
34 Av. André Malraux
03 87 66 86 37

Orange Assurances
2 rue Sente à My
03 87 56 91 70

BANQUE

Banque Kolb
9 rue Harelle
03 87 56 29 30

BPLC
3 rue François de Curel
08 90 90 90 90

Barclays Bank
6 Pl. du Roi Georges
03 88 37 66 58

BNP Paribas

5 Place Mondon
03 87 76 44 10

CIC EST

5 Place Jean Moulin
T. 08 20 81 56 60
F. 03 87 50 77 49

Crédit Agricole

8 rue du Sablon
03 87 18 79 22

Crédit Agricole

9 Av. L. de Hauteclouffe
03 87 66 12 11

HSBC

1 rue Pasteur
03 87 50 89 00

La Banque Postale

Grande Poste
rue Gambetta
03 87 16 98 40

SOCIETE GENERALE

57 rue Serpenoise
03 87 55 71 32

BOULANGERIE PATISSERIE

Jordan Petry
31 rue Pasteur
03 87 66 67 38

MAAS
6 rue Harelle
03 87 36 45 11

Henri le Boulanger
22 Av. de Hauteclouffe
03 87 18 55 27

Lemoy

4 Pl. du Gal De Gaulle
03 87 66 30 17

Sourdrot

20 rue Gambetta
03 87 66 71 64

CHAUSSEUR FEMMES

Botticelli
7 bis rue du Sablon
03 87 63 25 61

Les Acrobates

7 rue Pasteur
03 87 36 17 92

COIFFURE BEAUTE

Citronelle
1 rue Gambetta
03 87 63 38 68

Coiffure Jacques
28 rue Pasteur
03 87 55 00 99

Couleurs et Nature

6 rue Pierre-Perrat
03 87 66 32 40

Elixir

13 rue du Sablon
03 87 64 22 96

La Coquette

19 rue Pasteur
03 87 66 35 93

Le Così Julio Napoli

24 rue du Sablon
03 87 17 20 54

Mod's Hair

Place du Roi George
03 87 63 55 65

Salon Patricia

19 rue Pasteur
03 87 65 43 39

CUISINISTES

Harelle Cuisine
2 rue Harelle
03 87 76 19 29

Cuisines Scherer
1 Pl. Raymond-Mondon
03 87 66 57 52

FLEURISTES

Côté Jardin
12 rue Pierre-Clouffe
03 87 65 23 30

L'Art Floral
12 rue Pierre-Perrat
03 87 66 33 70

GARAGE

Midas
27 Avenue Foch
03 87 75 29 15

Leclerc Pneu
3 Pl. Raymond Mondon
03 87 65 49 33

HOTEL

Alerion
20 rue Gambetta
03 87 66 74 03

Cécil'Hôtel

14 rue Pasteur
03 87 66 66 13

Escorial

18 rue Pasteur
03 87 66 40 96

Ibis

3 bis rue Vauban
03 87 21 90 90

Résidhome Apparthôtel

10/12 rue Lafayette
03 87 57 97 06

LOISIRS/CULTURE

Ecole de Chant DE BLASI Alexandra
3 Av Foch
03 87 65 47 92

France Bleu
5 rue d'Austrasie
03 87 52 13 13

Du Côté des Loisirs (accueil d'enfants)
5/7 Rue Pierre Perrat
03 87 50 56 67

Librairie de l'école professionnelle

28 rue Clovis
03 87 66 47 50

MOBILIER DECORATION

Céline B. Décoration
3 Place Jean-Moulin
03 87 66 66 32

La Montée des Marches
3 rue Gambetta
R. Mathiot 06 11 93 93 20
H. Shimoni 06 08 63 37 26

L'Atelier de Louisa

24 Av. L. de Hauteclouffe
03 87 20 97 83

La Maison de la Relaxation

3 rue Lafayette
03 87 55 02 03

Novo Quadri

7bis rue du Sablon
03 87 18 00 52

Studio d'Alessandro

2 rue Drogon
03 87 62 18 58

Vitraux d'Art

10bis rue Gambetta
03 87 36 64 63

MODE/ACCESSOIRES

Ang'elles
9 rue du Sablon
03 87 52 19 20

Au Couvre Chef
6 rue Harelle
03 87 36 85 10

Boîte à Couture

9 rue du Sablon
03 87 50 20 21

Boutique D'Heu

20 rue du Sablon
03 87 63 11 61

C Boutique

7 bis rue du Sablon
03 87 18 00 52

Divia

22 rue Pasteur
03 87 55 00 44

Eros Lingerie

13 rue du Sablon
03 87 66 29 18

Les Trapézistes

27 rue Pasteur
03 87 56 17 58

Marcel Cahn Boutique

6 rue Gambetta
03 87 66 33 64

New Saks

14 rue du Sablon
03 87 63 96 51

Quenotte

14 rue du Sablon
03 87 66 61 38

OPTICIENS

Optique Gierden
12 rue Gambetta
03 87 65 68 77

Y'Voir Optique
7 rue du Sablon
03 87 66 27 38

PHARMACIE

Pharmacie Bon Secours
17 Av. L. de Hauteclouffe
03 87 55 01 63

Pharmacie Pasteur
18 rue du Sablon
03 87 66 37 70

RESTAURATION BAR

A L'Ancienne Gare
1 rue Antoine
03 87 66 57 40

Atelier Cuisine
26 rue Pasteur
03 87 16 35 10

Brasserie Flo

2 bis rue Gambetta
03 87 55 94 95

Brochette & Cie

13 rue Lafayette
03 87 68 02 89

Di Roma

7 rue Lafayette
03 87 56 16 49

EAT'SUSHI

1 rue Gambetta
03 87 20 30 00

Ffolie'z Pizza

12 Rue du Sablon
03 87 69 15 55

Gd'O Bar

8 Av Foch
03 87 66 76 42

Il Gusto

34 rue Pasteur
03 87 50 49 42

Kristal Palace

3 rue Gambetta
03 87 62 19 44

La Popote

30 rue Clovis
03 87 55 98 99

Le Bistrot des Sommeliers

10 rue Pasteur
03 87 63 40 20

Le Chat Noir

30 rue Pasteur
03 87 56 99 19

Le Franco Marocain

30 rue Pasteur
03 87 66 95 97

Le Grand Comptoir

3 Pl. du Gal-de-Gaulle
03 87 66 64 03

Le Loft

5 Pl. du Gal de Gaulle
03 87 50 56 57

Les Caves St Clément

6 rue Gambetta
03 87 63 92 92

Les Highlands

1 rue Lafayette
03 87 36 81 26

OK Pizza

26 rue Clovis
03 87 52 10 10

Picnics

7 rue Fr. de Curel
03 87 66 59 58

Pizza Club

12 rue Gambetta
06 29 70 46 10
06 14 34 33 81

Steinhoff

18 rue Gambetta
03 87 63 46 64

Steinhoff

12 rue Fr. de Curel
03 87 36 21 88

Twenty One

21 Av. L. de Hauteclouffe
03 87 17 22 87

SPORT

Acti' Form
6 Pl. du Gal de Gaulle
03 87 36 19 60

Balle de match

17 Av. L. de Hauteclouffe
03 87 65 61 10

City Fitness

2 rue Rabelais
03 87 50 49 05

Dom'n Danse

2 bis rue Antoine
03 87 38 09 69

Pédros Sport

2 rue Pasteur
03 87 50 51 71

DIVERS

Atelier de Lutherie Henri Mercier
11 rue des Augustins
03 87 57 16 61

Déménagerseul.com
22 Av. L. de Hauteclouffe
03 87 52 87 16

Easy Computer

18 rue des Augustins
03 87 15 19 19

Educar'est Auto Ecole

12 rue du Sablon
03 87 32 61 71

Euro Deal - Horeca

03 87 52 23 53 (Euro Deal)
03 87 52 23 50 (Horeca)

Handirect Services

1 rue Harelle
03 87 55 11 11

Maison Urbis Park

13 rue du Cloëttoquet
03 87 39 32 20

Point Propre Pressing

3 Place Jean-Moulin
03 87 55 05 65

Point Service Mobiles

2 rue Harelle
03 87 37 12 62

GIE Radio Taxis Metz

2 rue Lafayette
03 87 63 11 01

Maitre Remy et Maitre Godard

24 Av Foch
03 87 75 63 43



6 parkings à votre disposition
3900 places de stationnement

Gare Général-de-Gaulle P Gare Lafayette P St Thiébault P Place du Roi-George P Maud'Buy P Centre Pompidou

Facilité pour se garer le samedi