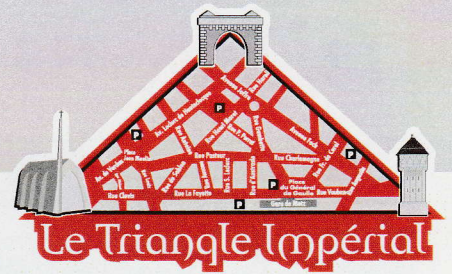


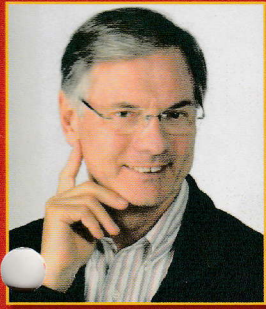
Triangle

>info



N°5 > Mars 2010

Le mot du président



2009 est derrière nous, une année économiquement difficile se terminant par un hiver exceptionnellement long.

Avec 2010 renaît un peu d'espoir, l'attente des beaux jours et l'effervescence de notre quartier avec l'ouverture du Centre Pompidou-Metz. Plus de 300 000 visiteurs sont attendus !

Soyons prêts à les accueillir et rendons nos commerces attrayants ! La passerelle que j'aurais envie de baptiser «Passerelle de la Renaissance» nous relie à ce merveilleux musée, beau de jour comme de nuit.

Appuyons nous sur notre belle association pour harmoniser nos actions et soyons à l'écoute les uns des autres.

Pierre BECQ

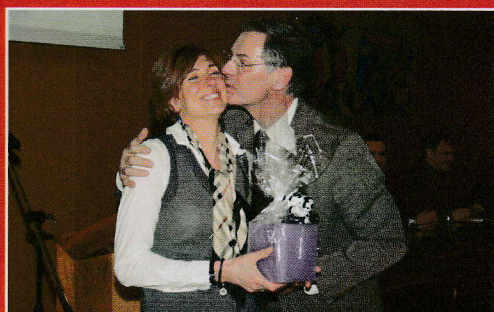
L'Assemblée générale du **TRIANGLE IMPÉRIAL**

Jeudi 2 avril 2009 à 19h30, s'est tenue l'assemblée générale du Triangle Impérial en présence de Monsieur Richard LIOGER, premier adjoint au Maire, de Monsieur Thierry JEAN, adjoint au maire, délégué au développement économique pour la Ville de Metz, président de MMD et de Monsieur Alain STEINHOFF, président de la Fédération des Commerçants de Metz. Un rendez-vous apprécié des adhérents toujours prompts à exposer avis et suggestions.



LE BUREAU, UNE ÉQUIPE À VOTRE ÉCOUTE

Président	Pierre BECQ
Vice-Président	Arnaud BONIFACE
Trésorier	Francis GROSS
Adjoint	Dominique LEDAIN
Secrétaire	Christine BOITEUX (rédactrice de ce journal)
Adjointe	Marie-Claude RENAUX
Chargé de Communication	Denis STRAUSS (rédacteur de ce journal)
Conseil d'Administration	Jérôme ALBRECHT - Sylvain BERNARD Pascal CLEMENT - Viviane DEFRASNE Séverine FREYMANN - Martine LEDAIN Micheline MAAS - Brigitte TRIGANO Jean-Luc VARES et tous les membres du Bureau



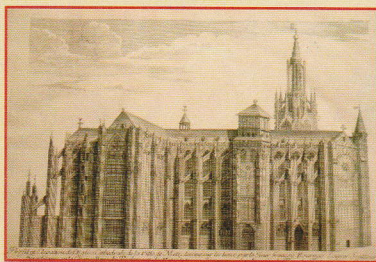
merci Liliane

Liliane LECLERC a quitté son poste au conseil d'administration de l'association du Triangle Impérial avant de céder *Les Trapézistes*, son magasin de vêtement pour enfants.

D'UN SIÈCLE...

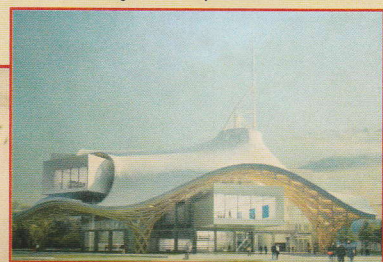
... A L'AUTRE

Gravure de 1726



Metz et ses 2 Cathédrales

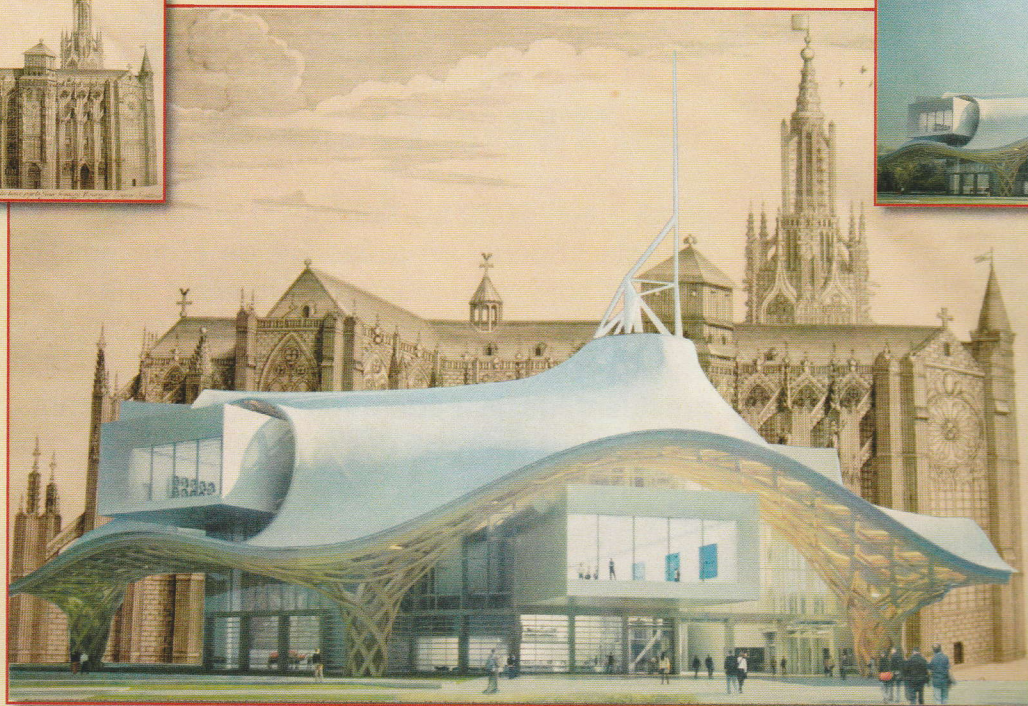
Image numérique de 2007



La construction a duré **3 siècles**.

3^e plus haute nef de France

Plus grande surface de vitraux de France (6500 m²)



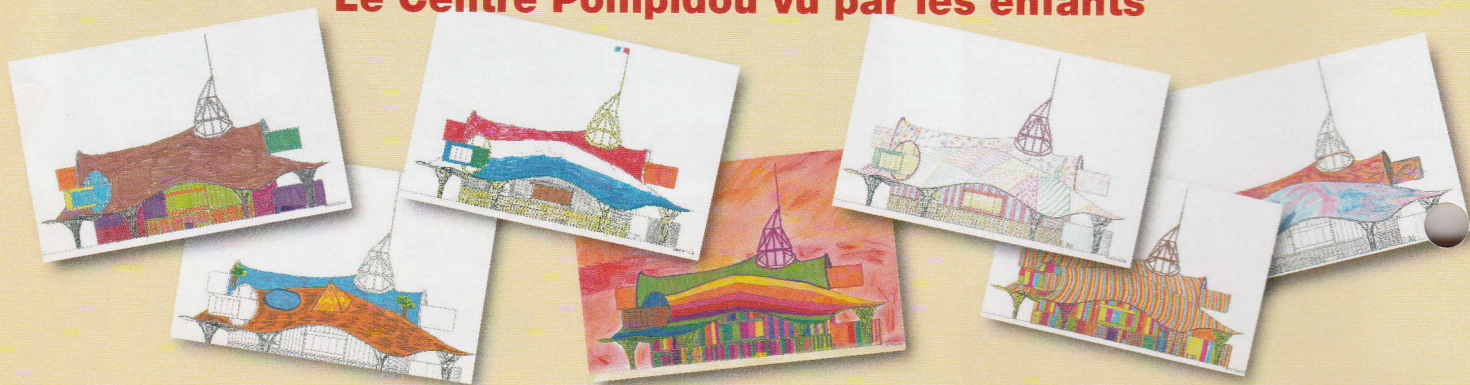
La construction a duré **3 ans**.

La plus grande nef d'Europe

Plus grande tapisserie du monde (Picasso)

PHOTO NUMÉRIQUE 2007 - SHIGERU BAN ARCHITECTS EUROPE ET JEAN DE GASTINES/METZ METROPOLE/CENTRE POMPIDOU-METZ

Le Centre Pompidou vu par les enfants



ANIMATIONS & PARTENARIATS

de l'année 2009

COURSE EUROPÉENNE DE MARCHÉ

Du 22 au 24 mai 2009, la rue Lafayette a vu sa chaussée transformée en piste sportive pour accueillir la Coupe Européenne de Marche. Une communication dans le Républicain Lorrain a été effectuée par l'association du Triangle Impérial pour mettre en avant les commerçants adhérents, qui ont accroché, à l'occasion de la compétition, des fanions aux couleurs des pays européens au-dessus de leur devanture.



FÊTE DES VOISINS

Mardi 26 mai 2009, il était prévu d'installer une grande table rue Gambetta pour la Fête des Voisins avec une animation musicale. En raison de la pluie, le Président, Pierre BECQ a accueilli l'orchestre et les joyeux convives dans son magasin d'antiquités, avec la participation de Paul LAVEINE à la contrebasse et de ses amis à la guitare, de Claude RIFF à l'accordéon, ainsi qu'Alexandra DE BLASI, directrice de l'école de chant éponyme.



CHŒUR MONDIAL DES JEUNES

Mercredi 22 juillet 2009, Le Chœur Mondial des Jeunes, avant de se produire à l'Arsenal, est venu chanter de 12h30 à 13h30 aux terrasses des restaurants le Flo, le Kristal Palace, l'ABC, le Grand Comptoir et le Loft, guidé dans son parcours par Pierre BECQ.

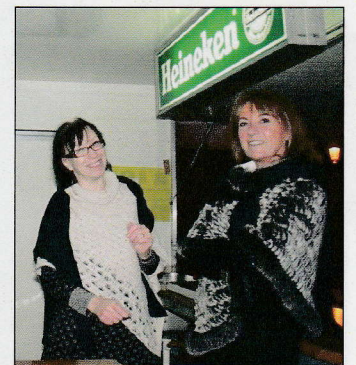


DES ROSES POUR LES MAMANS

Samedi 6 juin 2009, comme chaque année à la Fête des Mères, l'association du Triangle Impérial a apporté sa participation financière à la Fédération des Commerçants de Metz, pour que chaque cliente, qui entre chez un commerçant adhérent, reparte avec une rose.

NUIT BLANCHE

Vendredi 2 octobre 2009 a eu lieu la 2^e édition de la Nuit Blanche à Metz à travers un parcours inédit reliant l'ancienne ville à la Nouvelle Ville et dédié à l'art contemporain sous toutes ses formes, au travers d'installations vidéo et sonores, de performances, de spectacles, de concerts, d'expositions et de sculptures, en préfiguration du Centre Pompidou Metz. Sur le parcours, au niveau de la Porte Serpenoise, la Fédération des Commerçants de Metz a sollicité l'association du Triangle Impérial pour tenir une buvette. Avec l'aimable concours de Monsieur



VENTE - DÉBALLAGE

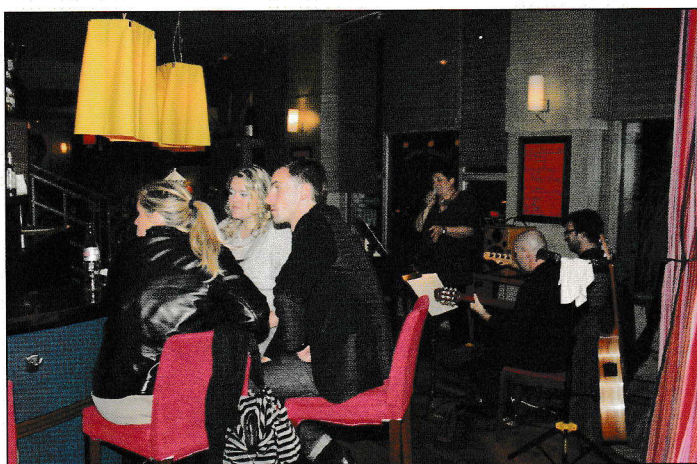
Samedi 13 juin 2009, les rues du Sablon, Antoine et Pasteur ont accueilli la traditionnelle vente-déballage qui précède les soldes d'été. Avec le beau temps à la clé et la voix d'Alexandra DE BLASI, les commerçants ont été satisfaits de l'opération, qu'ils renouvelleront l'an prochain.



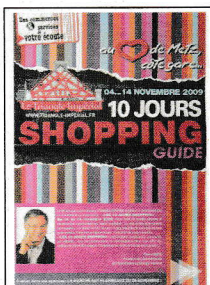
Vincent POUILLEUX, du restaurant La Cloche, l'équipe, joyeuse et efficace, a vendu bière sans alcool, sandwiches, saucisson, viande hachée de 18h à 1h du matin, permettant de réaliser une excellente recette qui aide à financer notre communication.

APÉROS - CONCERTS

Mardi 6 octobre 2009, onze apéros - concerts ont été organisés dans les restaurants Atelier Cuisine, le Bistrot Des Sommeliers, Brochettes Et Cie, le Di Roma, le Flo, le Franco Marocain, le Grand Comptoir, le Kristal Palace, le Loft, la Popote et le Romarin. L'association du Triangle Impérial était partenaire de l'association Moselle Arts Vivants, présidée par Madame Nathalie GRIESBECK, dans le cadre de l'organisation de la première biennale musicale «en terre romantique» du 2 au 17 octobre 2009, avec le concours du Conseil Général de la Moselle.



10 JOURS SHOPPING



Du 4 au 14 novembre 2009, l'association du Triangle Impérial a fait une grande communication dans un supplément du Républicain Lorrain, spécialement dédié aux commerçants adhérents et participant à l'opération. Ces derniers ont pu proposer 10 jours de bonnes affaires grâce à des encarts

publicitaires à un tarif préférentiel. L'affiche avec la liste de tous les commerçants adhérents était également en bonne place dans ce supplément du RL.

MARCHE AUX FLAMBEAUX DES ENFANTS

Samedi 28 novembre 2009, la 2^e Marche aux Flambeaux a rassemblé entre 1200 et 1300 enfants et parents, sur un parcours organisé par l'association du Triangle Impérial pour faire découvrir notre quartier. Le vent et la pluie étaient de la partie, ce qui n'a nullement découragé les petits marcheurs, âgés de 2 à 10 ans, venus entre 17h et 20h. Munis d'un gilet fluorescent, et d'un Père Noël clignotant en guise de flambeaux, les enfants ont été récompensés à l'arrivée avec des cadeaux et un Saint-Nicolas en chocolat.



Cette manifestation a été placée cette année sous le signe de la solidarité puisque chaque enfant a donné 1 euro symbolique, qui a permis à la Pédiatrie Enchantée, association partenaire de récolter 652 euros, au profit des enfants hospitalisés de Bonsecours, afin de financer des animations de musique, chant, arts plastiques, spectacles de clowns. Le chèque a été remis jeudi 17 décembre 2009 en présence de Madame Martine NIQUET, épouse du préfet de la Région Lorraine, qui gentiment accepté d'être la marraine de la manifestation, en présence de Monsieur Nicolas BILLAUD, chef du service Pédiatrie de l'hôpital Bonsecours de Metz, et de Madame Nora CELESKI, présidente de l'association Pédiatrie Enchantée.

La Marche aux Flambeaux des Enfants a été organisée avec le concours de la Préfecture, de la Municipalité de Metz, et des sponsors : La Poste, Axa Bret, la BPLC, Le



CIC, Muller TP, Vaglio, La Semaine et Le Républicain Lorrain. Associée à cette manifestation, *La Semaine* a organisé un concours de dessins sur le Centre Pompidou Metz, dont les plus beaux ont été publiés dans l'édition du 14 janvier 2010. Merci à M. Baudelet, chef de gare, pour la mise à disposition de la salle.



CAFÉ SLAM À LA POSTE DE METZ

Transformée en music-hall **mardi 15 décembre 2009**, la Poste de Metz, rue Gambetta, a accueilli une manifestation pour le moins originale, avec un tournoi de slam, dont l'association du Triangle Impérial était l'un des sponsors. A l'extérieur, l'art avait également toute sa place autour de réalisations de peintures graphes sur le thème de la Poste ainsi qu'une sculpture sur glace réalisée par le champion du monde de la spécialité, Jean-Charles LEMOY.



VIN CHAUD AU MARCHÉ DE NOËL DE LA GARE.

Premier chalet que les visiteurs de la ville de Metz découvrent en sortant de la Gare, le joli stand de vin chaud tenu par l'association du Triangle Impérial du **21 novembre au 27 décembre 2009**, a réalisé quasiment la même recette que l'an passé, grâce au dévouement et à l'entrain de nos trois mousquetaires, Emmanuel, Etienne et Jean-Pierre.



COMMUNICATION

Circuit Metz Quartier Impérial

L'affiche des commerçants du Triangle Impérial figure au dos d'un circuit de l'Office de Tourisme de Metz, sous forme de visite audio-guidée disponible en français, anglais et allemand, à la découverte des richesses architecturales du Quartier Impérial, de la Grande Gare néo-romane à l'avenue Foch et son ensemble de façades exception-

nelles jusqu'à l'Ancienne Gare, de style Renaissance italienne.

Grands panneaux publicitaires

Deux grandes affiches assurent une communication permanente et une visibilité optimale avec un emplacement n° 1 dans le hall des arrivées de la Gare, ainsi qu'au Parking Saint-Jacques.

Site web de l'association

L'association du Triangle Impérial est présente avec tous les commerçants adhérents à l'adresse www.triangle-imperial.fr, en partenariat avec le site de la Chambre de Commerce et d'Industrie de la Moselle, www.achatville.com. N'hésitez pas à surfer sur notre site, régulièrement mis à jour, notamment pour vous tenir informés des actualités du Quartier.

Dépliant avec tous les adhérents

Le dépliant avec les 116 commerçants adhérents à l'association du Triangle Impérial a été tiré à plusieurs milliers d'exemplaires, afin de positionner

notre quartier, avant l'ouverture du Centre Pompidou Metz au mois de mai 2010.

Plan Guide de Metz

La Fédération des Commerçants de Metz a édité un petit plan guide avec

les bonnes adresses pour acheter matin à Metz : l'association du Triangle Impérial y est présente avec son logo sur une pleine page et tous les commerçants adhérents.

RELOOKING

Belle rénovation du côté de chez **BOTTICELLI**, 7 bis rue du Sablon, avec une décoration épurée et des éclairages modernes, pour cette bonne adresse, où les femmes trouvent toujours chaussure à leur pied.



Un nouveau visage pour les **CAVES SAINT-CLÉMENT**, le magasin cen-



tenaire installé au 6 rue Gambetta, dont la décoration tendance et le restaurant nouvellement installé invitent à consommer la dive bouteille ou à se faire plaisir avec des coffrets cadeaux. Rencontres avec des producteurs et découverte des vins sont au menu du restaurant,

ouvert vendredi soir et du mardi au samedi midi.

La sandwicherie **STEINHOFF**, 18 rue Gambetta a fait peau neuve. Un bel espace qui donne envie de faire une pause pour consommer les sandwiches et les pâtes Barrilla prêtes en 2 min.



INAUGURATION

La nouvelle agence de développement économique de Metz Métropole s'est installée rue Lafayette le 6 mars 2009.

Le 26 novembre 2009, les corporations réunies de Metz (15 corporations membres) ont célébré

le centenaire de l'ancien hôtel des Arts et Métiers de Metz, construit sous l'annexion allemande.

L'immeuble avec ses arcades en grès rouge, bâti sous la direction de l'architecte Gustave OBERTHUR et situé à l'angle de l'avenue Foch, de la Place Raymond Mondon et de la

rue Gambetta, abrite entre autre Brasserie FLO, la BNP, l'école de chant Alexandra DE BLASI, et fait partie des grands immeubles caractéristiques du Quartier Impérial, dont on espère un jour le classement au patrimoine mondial de l'UNESCO.

ETATS GENERAUX DU COMMERCE

Lundi 1^{er} février 2010, la 2^e édition des Etats Généraux du Commerce à l'Arsenal a permis un coup de projecteur sur l'association du Triangle Impérial puisque Pierre BECQ était intervenant pour présenter les actions commerciales mises en place dans le cadre de l'ouverture du Centre Pompidou-Metz.



Adhérent oublié en 2009

A l'Estampille - 1, rue Gambetta

DIVERS

Félicitations à **Henri le Boulanger**, avenue Leclerc de Hautesclaque, qui a remporté le 3^e prix de la meilleure baguette de Lorraine.



Alexandra DE BLASI, professeur de chant, a accompagné musicalement la Fête des Voisins fin mai, la vente - déballage du mois de juin et la Marche aux Flambeaux au mois de novembre et a participé à une émission de W9 le 10 octobre 2009.



Une exposition de peinture a eu lieu dans l'église Sainte-Thérèse fin 2009 autour des scènes franciscaines de Giotto (1267-1337) dans la Basilique Supérieure d'Assise, dont les fresques font partie des grandes œuvres religieuses de la fin du Moyen-Age.



METTIS ...

L'association du Triangle Impérial attend des nouvelles de la mairie suite aux problèmes exposés lors du tour à vélo que Pierre BECQ avait effectué avec Monsieur le Maire et suite à la réunion avec les techniciens du projet Mettis. Affaire à suivre afin que notre quartier n'ait pas à souffrir d'un plan de circulation inadapté au bon fonctionnement de nos commerces.

QUARTIER EN DEUIL

Triste mercredi, ce jour du 3 février 2010, marqué par la disparition d'Edith PEDROS, boutique PEDROS SPORT, située à l'angle de la rue Pasteur et de la rue d'Austrasie. Edith laissera le souvenir d'une commerçante pétillante et pleine de dynamisme, attachée au Quartier Impérial. Nous exprimons nos plus vives condoléances à sa famille.



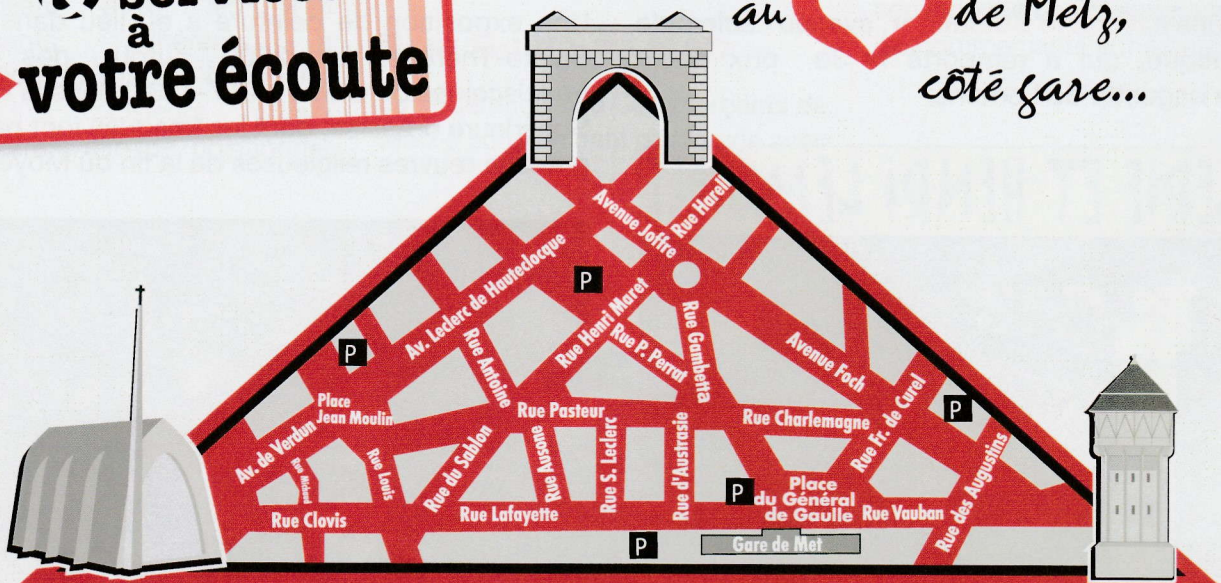
Votre site www.triangle-imperial.fr

Vous êtes adhérent, vous bénéficiez gratuitement de ce site.

Pour y figurer, contactez **Christine Boiteux** au **03 87 18 00 52**
ou par mail sur assoc.triangleimperial@orange.fr

Des commerces
& services
à
votre écoute

au  de Metz,
côté gare...



Le Triangle Impérial

www.triangle-imperial.fr

Agence de Voyage

Euro Moselle Loisirs
3 rue d'Austrasie
03 87 50 54 46

Les Relais de l'Evasion
7 rue Charlemagne
03 87 63 45 05

Voyage Eureka
3 rue Harelle
03 87 63 60 08

San'Gio Horizons
36 rue Pasteur
03 87 65 08 95

Agence Immobilière

Century 21 Atout Immobilier
28 rue du Sablon
03 87 66 20 00

Dumur Immobilier
1 rue Harelle
03 87 75 21 21

Guy Hocquet
11 avenue
Leclerc de Hauteclouque
03 87 32 20 90

Jovenet Immobilier
8 rue Henry Maret
03 87 66 39 11

Laveine Immobilier
7 rue Gambetta
03 87 56 40 80

Raymond Levy
3 rue Gambetta
03 87 75 30 34

Cabinet Simon
4 rue Gambetta
03 87 65 52 52

Agence Matrimoniale

Unicis
10 avenue
Leclerc de Hauteclouque
03 87 36 28 68

Alimentation

Boucherie Haas
20 rue Pasteur
03 87 66 56 03

La Ferme Lorraine
2 Place
Raymond Mondon
03 87 63 09 09

Marché Plus
3 rue Gambetta
03 87 16 21 21

Thiriet
16 bis rue Pasteur
03 87 52 15 14

Antiquaire

A L'Estampille
1 rue Gambetta
06 76 58 10 17

Martine Barbier Antiquités
1 rue Gambetta
03 87 36 62 30

Pierre Becq
5 rue Gambetta
03 87 63 61 61

Assurance

Allianz Andres
9 rue Charlemagne
03 87 66 38 25

Assurlor Damien D et A
15 rue Clovis
03 87 65 26 83

AXA bret
34 avenue
André Malraux
03 87 66 86 37

Orange Assurances
2 rue Sente à My
03 87 56 91 70

Banque

Barclays Bank
6 Place du Roi George
03 88 37 66 58

BNP Paribas

5 Place
Raymond Mondon
03 87 76 44 10

BPLC
3 rue François de Curel
0820 33 70 00

CIC est
5 Place Jean Moulin
03 87 66 88 15

Crédit Agricole
9 avenue
Leclerc de Hauteclouque
03 87 66 12 11

Crédit Agricole
8 rue François de Curel
03 87 18 79 22

HSBC
1 rue Pasteur
03 87 50 89 00

Banque Kolb

9 rue Harelle
03 87 56 29 30

La Banque Postale
Grande Poste,
rue Gambetta
03 87 56 74 30

Boulangerie Pâtisserie

Chocolaterie Maas
6 rue Harelle
03 87 36 45 11

Henri le Boulanger
28 avenue
Leclerc de Hauteclouque
03 87 18 55 27

Lemoy
4 Place
du Général De Gaulle
03 87 66 30 17

Petry
20 rue Gambetta
03 87 66 71 64

Jordan Petry
31 rue Pasteur
03 87 66 67 38

Boutique Cadeaux

Coup de Cœur
5 rue Charlemagne
03 87 66 86 96

Cavistes

Les Caves St Clément
6 rue Gambetta
03 87 63 92 92

Le Savour Club
19 rue Lafayette
03 87 63 07 24

Chapellerie

Au Couvre Chef
6 rue Harelle
03 87 36 85 10

Chausseur Femmes
7 bis rue du Sablon
03 87 63 25 61

Botticelli
7 bis rue du Sablon
03 87 63 25 61

Coiffure/Beauté

Acti' Form
6 Place
du Général de Gaulle
03 87 36 19 60

Couleurs & Nature
6 rue Pierre Perrat
03 87 66 32 40

Citronelle
1 rue Gambetta
03 87 63 38 68

Elisir
13 rue du Sablon
03 87 64 22 96

Jacques Coiffure
28 rue Pasteur
03 87 55 00 99

La Coquetterie
19 rue Pasteur
03 87 66 35 93

Le Così Julio Napoli
24 rue du Sablon
03 87 17 20 54

L'Empire des Sens
17 avenue
Leclerc de Hauteclouque
03 87 57 18 26

Garages

Leclerc Pneu
3 Place
Raymond Mondon
03 87 65 49 33

Midas
27 avenue Foch
03 87 75 29 15

Mod's hair

Place du Roi George
03 87 63 55 65

Salon Patricia
19 rue Pasteur
03 87 65 43 39

Cuisinistes

Cuisines Harelle
2 rue Harelle
03 87 76 19 29

Cuisines Poggenpohl
12 rue Pierre Perrat
03 87 57 47 60

Cuisines Scherer
1 Place
Raymond Mondon
03 87 66 57 52

Fleuristes

Art Floral
12 rue Pierre Perrat
03 87 66 33 70

Côté Jardin
15 avenue
Leclerc de Hauteclouque
03 87 65 23 30

Merlino Monceau Fleurs
2 Place
Raymond Mondon
03 87 15 61 50

Hôtels

Alerion
20 rue Gambetta
03 87 66 74 03

Bristol
7 rue Lafayette
03 87 66 74 22

Cécil'Hôtel

14 rue Pasteur
03 87 66 66 13

Ibis
3 bis rue Vauban
03 87 21 90 90

Le Métropole
5 Place du
Général de Gaulle
03 87 66 26 22

L'Escurial
18 rue Pasteur
03 87 66 40 96

Résidhome Apparthôtel
10/12 rue Lafayette
03 87 57 97 06

Informatique

Easy Computer
18 rue des Augustins
03 87 15 19 19

Librairie/Presse
Librairie de l'école
professionnelle
28 rue Clovis
03 87 66 47 50

Maroquinerie

Boutique D'Heu
3 Place du Sablon
03 87 63 11 61

Les Trapèzistes
27 rue Pasteur
03 87 56 17 58

Lill Rose
22 rue du Sablon
03 87 36 53 29

Marcel Cahn Boutique
6 rue Gambetta
03 87 66 33 64

New Saks
14 rue du Sablon
03 87 63 96 51

Paul & Shark
7 bis rue du Sablon
03 87 18 00 52

Artplusmetz

4 rue Gambetta
03 87 62 45 82

Céline B.Décoration
3 Place Jean Moulin
03 87 66 66 32

La Casa
15 avenue Foch
03 87 36 16 01

La Maison de la Relaxation
3 rue Lafayette
03 87 55 02 03

Nové Quadri

7 bis Rue du Sablon
03 87 18 00 52

Opticiens

Optique Gierden
12 rue Gambetta
03 87 65 68 77

Y'Voir Optique
7 rue du Sablon
03 87 66 27 38

Point Propre
3 Place Jean Moulin
03 87 55 05 65

Prêt-à-Porter

Ang'elles
9 rue du Sablon
03 87 52 19 20

Divas
22 rue Pasteur
03 87 55 00 44

Dom'n Danse
2 bis rue Antoine
03 87 38 09 69

Eros Boutique Lingerie
13 rue du Sablon
03 87 66 29 18

La Boîte à Couture
9 rue du Sablon
03 87 50 20 21

L'Entrecôte des Highlands
1 rue Lafayette
03 87 36 81 26

La Popote
30 rue Clovis
03 87 55 98 99

Le Bistrot des Sommeliers
10 rue Pasteur
03 87 63 40 20

Le Chat Noir
30 rue Pasteur
03 87 56 99 19

Pédros Sport

2 rue Pasteur
03 87 50 51 71

Quenotte
14 rue du Sablon
03 87 66 61 38

Restauration Café

Atelier Cuisine
26 rue Pasteur
03 87 16 35 10

Brasserie l'ABC
2 Place du
Général de Gaulle
03 87 66 67 11

Brochette & Cie
13 rue Lafayette
03 87 68 02 89

Di Roma
7 rue Lafayette
03 87 56 16 49

Eat'Sushi
1 rue Gambetta
08 25 80 18 02

Folie'z pizza
12 Rue du Sablon
03 87 69 15 55

Flo
2 bis rue Gambetta
03 87 55 94 95

Gd'O Bar
8 avenue Foch
03 87 66 76 42

Kristal Palace
3 rue Gambetta
03 87 62 19 44

L'Entrecôte des Highlands
1 rue Lafayette
03 87 36 81 26

La Popote
30 rue Clovis
03 87 55 98 99

Le Bistrot des Sommeliers
10 rue Pasteur
03 87 63 40 20

Le Chat Noir
30 rue Pasteur
03 87 56 99 19

Divers

Du Côté des Loisirs (accueil d'enfants)
5/7 rue Pierre Perrat
03 87 50 56 67

Ecole de Chant de Blasi Alexandra
3 avenue Foch
03 87 65 47 92

France Bleu Lorraine Nord 98.5
5 rue du Sablon
03 87 68 22 22

Journal Top Annonces
7 bis rue d'Austrasie
03 87 50 77 28

Point Service Mobiles
2 rue Harelle
03 87 37 12 62

Maison Urbis Park
13 rue Coëtiosquet
03 87 39 32 20



6 parkings
à votre disposition
3900 places de stationnement

 Gare Général-de-Gaulle  Gare Lafayette  St Thibault  Place du Roi-George  Vaud'Buy  Centre Pompidou

Facilité pour se garer le samedi

LA VIE COMMERCIALE

Liste des Nouveaux Adhérents



Acti'Form - 6, place du Général de Gaulle



Le Romarin - 18, rue des Augustins



Art+ - 4, rue Gambetta



Assur'lor Damien D et A - 15, rue Clovis



La Ferme Lorraine - 3, place Raymond Mondon



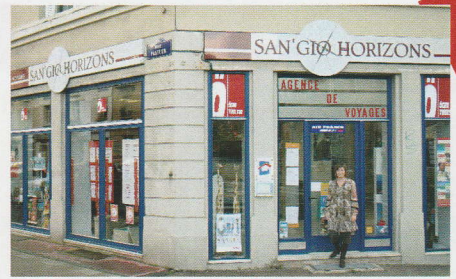
Century 21 Atout Immobilier - 28, rue du Sablon



Eat Sushi - 1, rue Gambetta



Ecole de Chant De Blasi - 3, avenue Foch



San'Gio Horizons - 36, rue Pasteur



Ffolie'z Pizza - 12, rue du Sablon



Gd'O Bar - 8, avenue Foch



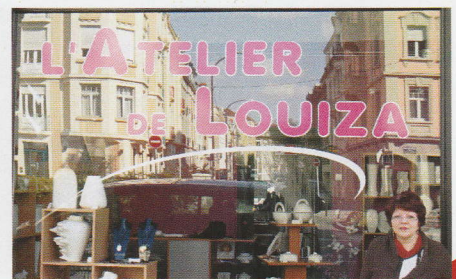
Henri le Boulanger - 28, av. Leclerc de Hauteclocque



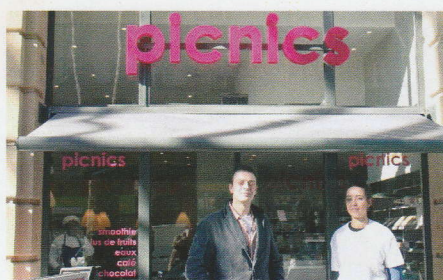
L'Ancienne Gare - 2, rue Antoine



Au Col Vert - 12, rue Gambetta



L'Atelier de Louiza - 24, av. Leclerc de Hauteclocque



Picnics - 7, rue François de Curel



EducaRest - 12, rue du Sablon



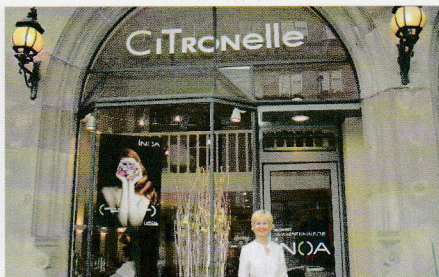
Twenty One - 21, av. Leclerc de Hauteclocque

LA VIE COMMERCIALE

Liste des *Changements de Propriétaires*



Cécil Hôtel - 14, rue Pasteur



Citronnelle - 1, rue Gambetta



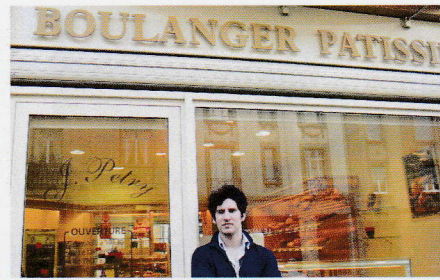
Couleurs et Nature - 6, rue Pierre Perrat



L'Entrecôte des Highlands - 1, rue Lafayette



Les Trapézistes - 27, rue Pasteur



Jordan Petry - 31, rue Pasteur



Thiriet - 16bis, rue Pasteur



Maison Urbis Park - 13, rue du Coëtlosquet

Liste des *nouveaux adhérents* à la *Charte Qualité de la CCI*

L'Art Floral - 12, rue Pierre Perrat

L'Empire des Sens - 17, av. Leclerc de Hautecloque

La Ferme Lorraine - 3, place Raymond Mondon

L'Ancienne Gare - 2, rue Antoine

Caves Saint-Clément - 6, rue Gambetta

Merlino Monceau Fleurs - 2, place Raymond Mondon

La Maison de la Relaxation - 3, rue Lafayette

Liste des *Changements d'Enseignes*



Alerion - 20, rue Gambetta



Allianz - 9, rue Charlemagne



CIC - 5, place Jean Moulin



Euro Moselle Loisirs - 3, rue d'Austrasie



Optique Gierden - 12, rue Gambetta



Orange Assurances - 2, rue Sente à My