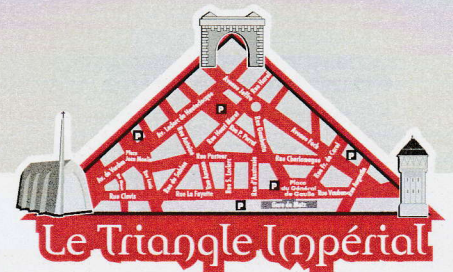


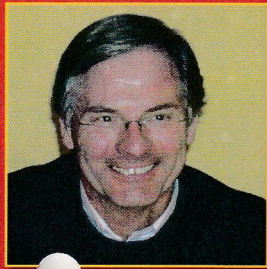
Triangle

>info



N°3 > Novembre 2007

Le mot du président



Voilà déjà un an le numéro 2 de Triangle Info sortait ! Notre rythme de parution a été perturbé par les travaux endurés toute cette année,

pénalisant fortement nos chiffres d'affaires et notre sérénité. Espérons que notre clientèle n'ait pas pris d'autres habitudes et qu'elle s'empressera de redécouvrir nos espaces. Heureusement les festivités à l'occasion de l'arrivée du TGV, du centenaire de la gare et du dépôt du dossier pour le classement du quartier à l'UNESCO ont mis le Triangle Impérial en avant. Cet aspect semble bénéfique puisque de nombreuses personnes sillonnent nos rues avec appareils photos et caméras.

Toujours en partenariat avec la CCI et la Fédération des Commerçants de Metz, nous élaborons des projets pour 2008. Toutes les idées sont bienvenues; vous êtes membres, devenez actifs de votre association.

Nous sommes plus de cent, faites adhérer vos voisins, tous les actifs du quartier sont concernés. Plus nombreux nous serons, plus nous pourrions nous faire connaître et reconnaître.

Pierre BECQ

L'Assemblée générale du TRIANGLE IMPÉRIAL

En présence de Monsieur Patrick THIL, adjoint au maire délégué à la Culture pour la Ville de Metz, de Monsieur Philippe GUILLAUME, Président de la Chambre de Commerce et d'Industrie de la Moselle et de Monsieur Alain STEINHOFF, Président de la Fédération des Commerçants de Metz, l'Assemblée Générale du 26 avril 2007 nous a rassemblés autour des festivités qui ont animé le Quartier Impérial au mois de juin 2007 avec la candidature du Quartier Impérial au Patrimoine Mondial de l'UNESCO et l'arrivée du TGV en Gare de Metz.



LE BUREAU, UNE ÉQUIPE À VOTRE ÉCOUTE.

Président	Pierre BECQ
Vice-président	Arnaud BONIFACE
Trésorier	Francis GROSS
Adjoint	Dominique LEDAIN
Secrétaires	Christine BOITEUX (rédactrices de ce journal) Denise LUPORSI
Chargé de communication	Denis STRAUSS (rédacteur de ce journal)
Commissaire aux comptes	Gilbert LECLERC

Conseil d'administration :

Jérôme ALBRECHT, Isabelle BERRES, Liliane LECLERC, Martine LEDAIN, Franck TOUVIER, Brigitte TRIGANO et tous les membres du Bureau.

Coup de cœur à André et Dany.

Anciens trésorier et vice - trésorier du Triangle Impérial, André NACSON et Danielle DEREIMS ont laissé leur place. Nous les remercions tout particulièrement pour leur engagement personnel et leur dévouement constant dans l'Association.



Pour améliorer sa visibilité, l'Association du Triangle Impérial ajoutera, en plus du panneau publicitaire regroupant les adhérents aux Parking de la Gare et de la République, une nouveauté : un dépliant présentant l'Association qui sera édité à 10.000 exemplaires.

Mieux connaître NOTRE QUARTIER...

HÔPITAL BON SECOURS D'HIER ET D'AUJOURD'HUI

A la place de la Lunette d'Arçon, démolie de 1904 à 1906, venait, tout juste d'être achevé en 1917 l'hôpital Sainte-Marie tenu par les sœurs de l'Espérance (Hôpital Bon-Secours). Avant 1552, au même lieu, entre Phillippe-de-Vigneulles et la rue Wilson, se trouvait la célèbre Abbaye de Saint-Arnould, nécropole de la famille carolingienne.

L'hôpital Notre-Dame de Bon Secours a une histoire séculaire et en l'an 2000, il a passé le cap de ses trois cent ans.

L'hôpital Notre-Dame de Bon Secours ouvert en 1700 est avec le Home israélite, successeur de l'Hôpital israélite créé en 1614, la fondation hospitalière de loin la plus ancienne de la ville.

Mais jusqu'à la date récente de 1998, ces deux institutions furent largement battues par l'hôpital Saint-Nicolas qui depuis 1801 constituait avec l'hôpital Notre-Dame de Bon Secours les Hospices civils de Metz avant de se fondre en 1973 dans le Centre Hospitalier Régional Metz-Thionville.

S'il se fait ce sera le deuxième. S'il se fait ! Certains hommes de peu de foi en doute quand ils se remémorent toutes les tentatives avortées pour trouver un terrain mieux adapté à une implantation hospitalière que celui de la rue Verlaine occupé faute de mieux... à titre provisoire en 1919.

Les guerres de 1870, 1914, 1939 ont chaque fois bloquées des projets ambitieux et même des commencements d'exécutions. Une tentative pour émigrer à Legouest en 1946 n'eut aucune suite.

En 1919 faute de pouvoir concrétiser les projets avant le premier conflit mondial, Notre-Dame de Bon Secours fut transféré "provisoirement" rue Verlaine où s'est développé l'établissement actuel enserré dans le quadrilatère consitué par la rue

Verlaine, la rue Verdun, la place Philippe de Vigneulles, la rue Ambroise Paré. Des établissements ont du être disséminés dans le quartier et au-delà, faute de place dans la "maison-mère".

Alors puisqu'il est question de "transfert", il peut être intéressant (et utile) d'évoquer le premier déménagement de notre vénérable institution et de rétablir la chaîne patrimoniale et historique qui relie, dans le même esprit de charité puis de solidarité sociale, les promoteurs du deuxième millénaire à leur ancêtre du 17e siècle.

Peut-être y trouverait-on aussi des raisons de maintenir à la nouvelle formation de joli nom de Bon Secours, toujours inscrit en lettres bien visibles sur la façade de la rue Verlaine mais qui s'est gravé, aussi, et si joliment, pendant des siècles, dans l'histoire de "Metz la charitable".

Et bien, ce travail historique a déjà été fait en 1913 alors que s'envisageait un départ de Chambière vers les coteaux de Devant-les-Ponts, route de Plappeville où les Hospices civils de Metz (BurgerSpital) possédaient alors un terrain beaucoup plus vaste que celui qui a accueilli le Centre Félix Maréchal. Jean-Julien Barbé, qui avait pour informateur Jeandelize, ancien administrateur des Hospices civils de Metz ne signe que de son prénom l'article que nous allons reproduire et qu'il avait publié avant précisait-il "*que l'hôpital Bon Secours soit définitivement rayé de la liste des établissements charitables du vieux Metz*".

Il pensait à Bon Secours en Chambière qui en réalité ne fut pas rayé mais recréé en Nouvelle Ville.

Il faut rappeler qu'un projet de déplacement de l'actuel hôpital Bon Secours est de nouveau d'actualité puisque sa nouvelle implantation vers le château de MERCY est arrêtée.

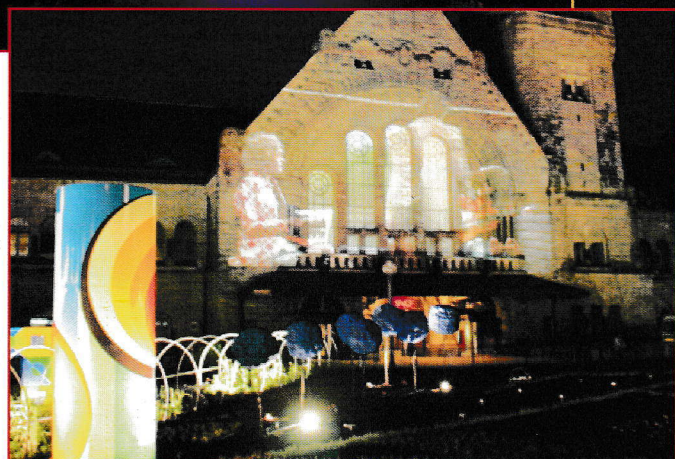
M. SPITZNAGEL Claude

LE QUARTIER IMPÉRIAL,

un quartier très en vue

Toutes les caméras se sont tournées vers l'Est de la France en ce 10 juin 2007, jour officiel de l'arrivée du TGV. A cette grande manifestation, s'est ajouté le 8 juin 2007 le dépôt de candidature du Quartier Impérial au Patrimoine Mondial de l'UNESCO par Monsieur le Maire de Metz, Jean-Marie RAUSCH.

Une émission de France 3 a été réalisée à cette occasion où Madame Anne-Marie COUSIN, Inspectrice au Ministère de la Culture, Monsieur Gérard MICHAUX, Professeur d'Histoire, et Monsieur Patrick THIL, 1^{er} adjoint, chargé de la culture, accompagné de Monsieur Pierre BECQ, a pu présenter toutes les richesses du Quartier Impérial, qui fut le théâtre de nombreuses manifestations artistiques visuelles et sonores. L'Art Moderne s'est installé dans nos rues avec force sculptures, sirènes, films, éclairages, parades festives, concerts, spectacles pyrotechniques, qui n'en ont donné que plus de rayonnement à notre Quartier, socle entre tradition culturelle et modernité ferroviaire. Avec la participation de Laurence CAHAN et Raymond LEVY.



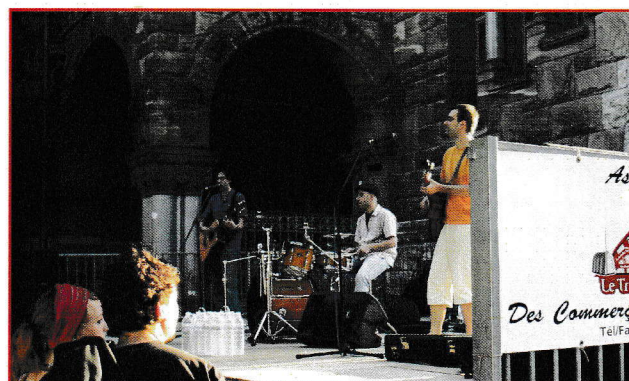
Il est encore trop tôt pour mesurer dans nos commerces l'impact du TGV, même si la conférence de Monsieur DUCLOS, Chargé de Mission à la Direction Générale de la CA2M, le 29 mai 2007 à la CCI, nous laisse augurer de beaux jours, mais nul doute que son arrivée à Metz a été un événement et notre Quartier a été aux premières loges pour le fêter dignement.

La Place du Général De Gaulle, a accueilli les 1^{er} et 2 juin 2007 un grand rendez-vous gastronomique avec trois chefs messins étoilés, Christophe Dufossé, Jean-Claude Lamaze et Eric Maire avant de laisser place à la Fête de la Musique et au tapis floral mis en place par la Ville de Metz en l'honneur du futur Centre Pompidou - Metz.

La Vente Déballage du 23 juin 2007 organisée rues du Sablon, Pasteur, Antoine et Gambetta a connu un succès moindre que l'an passé, la manifestation n'ayant pas eu les faveurs du ciel qui a découragé les clients pourtant fidèles de ce rendez-vous annuel. Cette opération commerciale n'a pas réussi à remonter le chiffre d'affaires des commerces de ces mêmes rues qui ont connu également des perturbations en raison de travaux de voirie pour réfection des trottoirs et de la chaussée.

Nous remercions pour leur générosité :

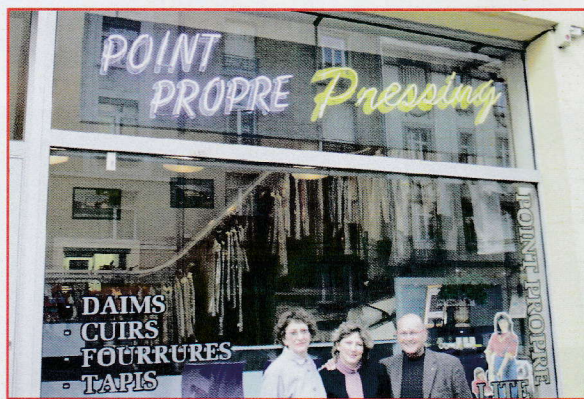
- la Pharmacie Pasteur rue du Sablon,
- le Cabinet des Notaires REMY et GODARD,
- le Cabinet des Notaires Raymond et Sophie CLANCHET.





la récompense du travail

Félicitations à Madame Séverine FREYMANN - DAMIEN, élue Meilleur Ouvrier de France en septembre 2007, et qui s'apprête à reprendre la boutique de ses parents, Pressing Point Propre, place Jean Moulin. Depuis son plus jeune âge, elle a reçu de ses parents, Monsieur Fernand et Madame Denise DAMIEN, dans le métier depuis 1963, l'amour du travail bien fait. C'est au prix de ce travail, fait de délicatesse et de professionnalisme, que Monsieur et Madame DAMIEN ont su fidéliser depuis 25 ans une clientèle attentive à la qualité de la prestation et qui sait désormais que la relève est assurée.



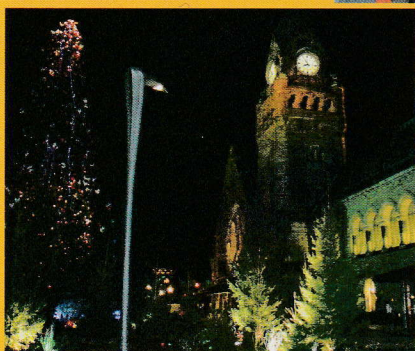
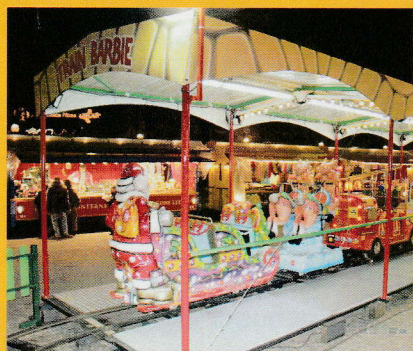
Le Marché de Noël

Le Triangle Impérial vous présente

ses meilleurs voeux

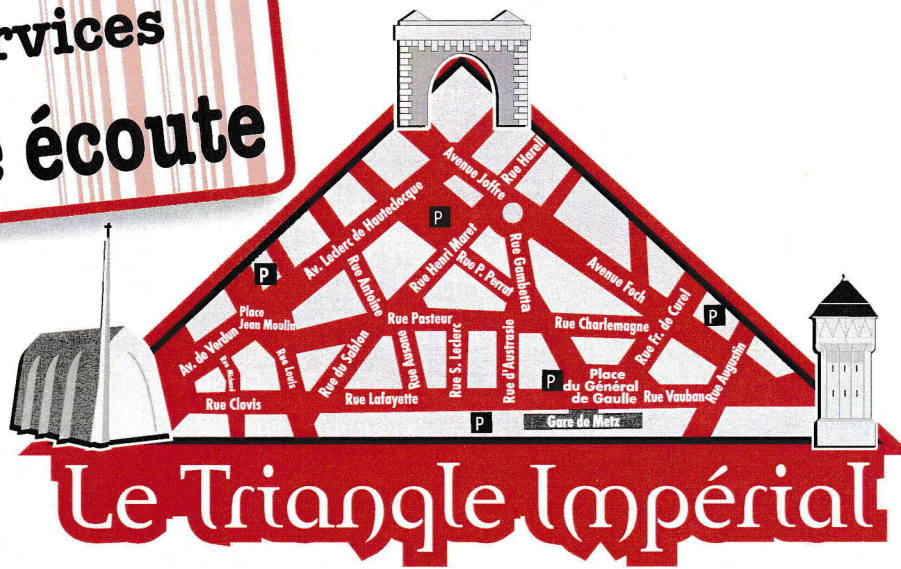
pour la nouvelle année

et de bonnes affaires pour 2008



La place de la gare accueille depuis fin novembre notre traditionnel marché de Noël avec son sapin géant de 32 mètres ainsi que son petit train pour les petits, la crèche, la forêt, les chocolats, gauffres, beignets, vin chaud, charcuterie pour les gourmands, sans oublier les escargots et les nombreuses idées cadeaux

Des commerces & services à votre écoute



Le Triangle Impérial

Agences de Voyages

Les Relais de l'Évasion
7, rue Charlemagne
03 87 63 45 05

Wasteels
rue Austrasie
03 87 50 54 46

Agence d'Intérim

Horeca Intérim
3, rue Gambetta
03 87 52 23 50

Agences Immobilières

Cabinet Simon
4, rue Gambetta
03 87 65 52 52

Century 21 Atout Immobilier
28, Rue du Sablon
03 87 66 20 00

Dumur Immobilier
1, rue Harelle
03 87 75 21 21

Guy Hocquet
11, av. Leclerc de Hauteclouque
03 87 32 20 90

Jovenet Immobilier
8, rue Henry-Maret
03 87 66 39 11

veine Immobilier
7, rue Gambetta
03 87 56 40 80

Raymond Levy
3, Rue Gambetta
03 87 75 50 34

Alimentation

Boucherie Haas
20, rue Pasteur
03 87 66 56 03

Petit Casino
9 bis, rue Pasteur
03 87 65 80 71

Thiriet
16 bis, rue Pasteur
03 87 52 15 14

Antiquaires

Pierre Becq
5, rue Gambetta
03 87 63 61 61

La Tour Camoufle

12, rue Gambetta
03 87 66 31 50

Assurances

AP Conseil Polo
8, rue Gambetta
03 87 69 04 04

Dalle-Lourdin

2, rue Sente-à-My
03 87 56 91 70

MACSF

4, rue Pierre-Perrat
0 810 40 80 20

Banques

BPLC
3, rue François-de-Curel
08 20 33 70 00

CIAL
30, rue de Verdun
03 87 66 88 15

Crédit Agricole

8, rue François-de-Curel
08 92 70 06 04

HSBC

1, rue Pasteur
03 87 50 89 00

Kolb
9, rue Harelle
03 87 56 29 30

Boulangerie-Pâtisserie

Chocolaterie Maas
6, rue Harelle
03 87 36 45 11

Lemoy

4, place du Gal-De-Gaulle
03 87 66 30 17

Petry

20, rue Gambetta
03 87 66 71 64

Schaefer

2, rue Harelle
03 87 63 26 03

Soto

31, rue Pasteur
03 87 66 67 38

Boutique Cadeaux

Coup de Coeur
5, rue Charlemagne
03 87 66 86 96

Cavistes

Les Caves St Clément
6, rue Gambetta
03 87 63 92 92

Le Savour Club
19, rue Lafayette
03 87 63 07 24

Chapellerie

Au Couvre Chef
6, rue Harelle
03 87 36 85 10

Chausseur Femmes

Botticelli
7 bis, rue du Sablon
03 87 63 25 61

Coiffure/Beauté

Beauté Divine
13, rue du Sablon
03 87 64 22 96

Carole

6, rue Pierre-Perrat
03 87 66 32 40

Citronelle

1, rue Gambetta
03 87 63 38 68

La Coquetterie

19, rue Pasteur
03 87 66 35 93

Jacques Coiffure

28, rue Pasteur
03 87 55 00 99

Le Così

Julio Napoli
24, rue du Sablon
03 87 17 20 54

Marylign

Minceur
17, av. Leclerc de Hauteclouque
03 87 57 18 26

Mod's Hair

Place du Roi-George
03 87 63 55 65

Salon Patricia

19, rue Pasteur
03 87 65 43 39

Cuisinistes

Harelle Cuisines
2, rue Harelle
03 87 76 19 29

Cuisines Poggenpohl

12, rue Pierre-Perrat
03 87 57 47 60

Fleuristes

Art Floral
12, rue Pierre-Perrat
03 87 66 33 70

Côté Jardin

15, av. Leclerc de Hauteclouque
03 87 65 23 30

Garages

Midas
27, avenue Foch
03 87 75 29 15

Leclerc Pneu

3, place Raymond Mondon
03 87 65 49 33

Hôtels

Hôtel Bristol
7, rue Lafayette
03 87 66 74 22

Cecil'Hôtel
14, rue Pasteur
03 87 66 66 13

Ibis

3 bis, rue Vauban
03 87 21 90 90

L'Escurial

18, rue Pasteur
03 87 66 40 96

Le Métropole

5, place du Gal-De-Gaulle
03 87 66 26 22

Résidhome Apparthôtel

10/12 rue Lafayette
03 87 57 97 06

Librairie/Presse

Librairie de l'école Professionnelle
28, rue Clovis
03 87 66 47 50

Presse Gambetta

16, rue Gambetta
03 87 66 27 97

Maroquinerie

Boutique d'heu
20 rue du sablon
03 87 63 11 61

Mobilier/Décoration

Céline B.Décoration
3, place Jean-Moulin
03 87 66 66 32

Lacasa

15, avenue Foch
03 87 36 16 01

Opticiens

Visio-Optic
12, rue Gambetta
03 87 65 68 77

Y'Voir Optique

7, rue du Sablon
03 87 66 27 38

Pressing

Point Propre
3, place Jean-Moulin
03 87 55 05 65

Prêt-à-Porter

Allison
1, rue Gambetta
03 87 62 35 67

Ang'elles
9, rue du Sablon
03 87 52 19 20

Diva

22, rue Pasteur
03 87 55 00 44

D&S Jean's Collector

12, rue Gambetta
03 87 65 72 98

Dom'n Danse

2 bis, rue Antoine
03 87 38 08 84

Eros

Boutique Lingerie
13, rue du Sablon
03 87 66 29 18

Iris Boutique

24, rue du Sablon
03 87 65 35 35

Lili Rose

22, rue du Sablon
03 87 36 53 29

Marcel Cahn Boutique

6, rue Gambetta
03 87 66 53 64

New Sacks

14, rue du Sablon
03 87 63 96 51

Paul & Shark

7 bis, rue du Sablon
03 87 18 00 52

Pedros Sport

2, rue Pasteur
03 87 50 51 71

Quenotte

14, rue du Sablon
03 87 66 61 38

Les Trapezistes

27, rue Pasteur
03 87 56 17 58

Restauration, Café

Bar Deroulède
1, rue Gambetta
03 87 68 04 25

Le Bistrot des Sommeliers

10, rue Pasteur
03 87 63 40 20

Brasserie l'ABC

2, place du Gal-De-Gaulle
03 87 66 67 11

Le Chat Noir

30, rue Pasteur
03 87 56 99 19

Cor-Ner

1, rue Lafayette
03 87 36 81 26

Di Roma

7, rue Lafayette
03 87 56 16 49

Flo

2 bis, rue Gambetta
03 87 55 94 95

Kristal Palace

3, rue Gambetta
03 87 62 19 44

Le Franco Marocain

24, rue Pasteur
03 87 66 95 97

Le Grand Comptoir

3, place du Gal-De-Gaulle
03 87 66 64 03

Le Loft

5, place du Gal-De-Gaulle
03 87 50 56 57

Palais Ming

3/5, rue Harelle
03 87 66 70 63

La Popote

30, rue Clovis
03 87 55 98 99

Le Romarin

18, rue des Augustins
03 87 75 54 76

Steinhoff

18, rue Gambetta
03 87 30 77 77

Steinhoff

12, rue François-de-Curel
03 87 30 77 77

Divers

La Boite à Couture
9, rue du Sablon
03 87 50 20 21

France Bleu Lorraine Nord 98.5

5, rue d'Austrasie
03 87 68 22 22

Journal Top Annonces

7 bis, rue d'Austrasie
03 87 50 77 28

Music School

6, rue François-Curel
03 87 36 06 06

Rendez-vous Santé

4, rue Henry-Maret
03 87 66 65 16

Les Sénioraires

24, av. Leclerc de Hauteclouque
03 87 64 76 15

Vidéo Futur

21, rue Pasteur
03 87 50 72 71



5 parkings à votre disposition
3200 places de stationnement



Gare Général de Gaulle



Gare Lafayette



St Thiébauld



Place du Roi George



Maud'huy

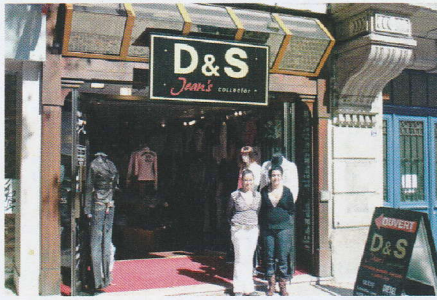
Facilité pour se garer le samedi

LA VIE COMMERCIALE

Liste des nouvelles enseignes, nouveaux adhérents.



Cuisine Poggenpohl - 12, rue Pierre-Perrat



D&S Jean's Collector - 12, rue Gambetta



Boutique d'heu - 20, rue du Sablon



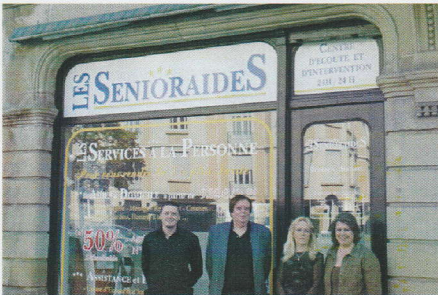
Beauté Divine - 13, rue du Sablon



Le Così Julio Napoli - 24, rue du Sablon



Marylign Minceur - 17, av. Leclerc de Hauteclouque



Les Senioraides - 24, av. Leclerc de Hauteclouque



Côté Jardin - 15, av. Leclerc de Hauteclouque



La Popote - 30, rue Clovis



Di Roma - 7, rue Lafayette



Le Savour Club - 19, rue Lafayette



Palais Ming - 3/5, rue Harelle



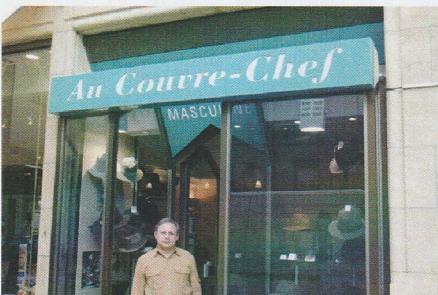
Cor-Ner - 1, rue Lafayette



Hôtel Bristol - 7, rue Lafayette



Vidéo Futur - 21, rue Pasteur



Au Couvre Chef - 6, rue Harelle



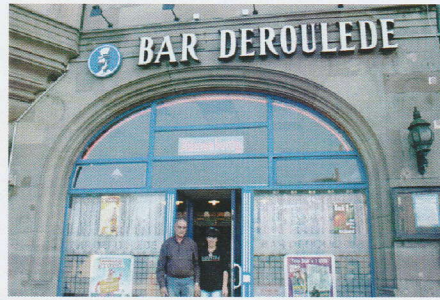
Harelle Cuisines - 2, rue Harelle



MACSF - 4, rue Pierre-Perrat



La Casa - 15, av. Foch



Bar Deroulède - 1, rue Gambetta



La Tour Camoufle - 12, rue Gambetta



Petit Casino - 9 bis, rue Pasteur



Le Chat Noir - 30, rue Pasteur



Leclerc Pneu - 3, place Raymond Mondon



Schaefer - 2, rue Harelle



Résidhome Apparthôtel - 10/12 rue Lafayette



La Boîte à Couture - 9, rue du Sablon



Wasteels - 3, rue Austrasie



Céline B. Décoration - 3, place Jean-Moulin



Le Romarin - 18, rue des Augustins



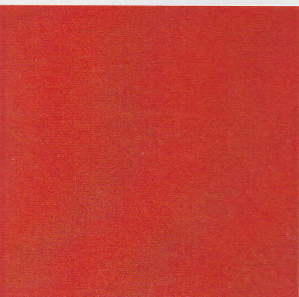
Raymond Levy - 3, rue Gambetta



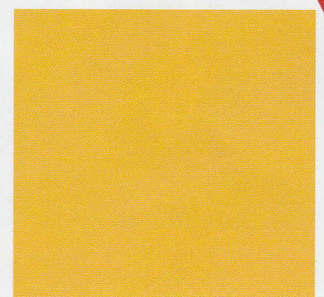
Horeca Interim - 3, rue Gambetta



Century 21 Atout Immobilier - 28, rue Sablon



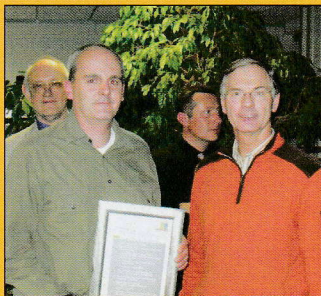
Y Voir Optique, rue du Sablon, a agrandi et modernisé son magasin, témoin d'un quartier qui bouge.



> FLASH INFO



• La CCI de la Moselle a mis en place une « Charte Accueil - Qualité - Commerce - Services » : les commerces adhérents labellisés sont : Point Propre Pressing, Paul et Shark, Pierre Becq Antiquaire, Mod's Hair, Les Trapézistes, la Librairie de l'Ecole Professionnelle, la brasserie l'ABC, Maas Chocolatier, Visio Optic, Boulangerie-Pâtisserie Soto, Dom'n Danse et Salon Patricia. Pour adhérer à la charte, contacter la CCI au 03.87.52.31.26.



• Remise de la charte "Accueil Qualité Commerce Services", par Pierre BECQ (Président du Triangle Impérial), le 1^{er} octobre 2007, au W.T.C. de Metz lors de la soirée du Commerce et des Services organisée par la C.C.I. à Philippe KUCHLY, directeur du garage MIDAS situé au :

27, avenue Foch - METZ
Tél : 03 87 75 29 15



• Le Triangle Impérial a eu les honneurs au journal de 20h00 sur TF1. Le reportage a permis de mettre en évidence l'architecture du quartier ainsi que notre beau marché de Noël. Monsieur BECQ, Président de l'association, ainsi que Monsieur TOUVIER, en charge du chalet de vin chaud, ont pu s'exprimer à cette occasion pour promouvoir le Triangle Impérial

• Un grand Merci à David BISENIUS et au Républicain Lorrain qui ont accueilli une vingtaine de commerçants adhérents le 30 novembre de 23h00 à 2h00 pour une visite guidée du journal, nous expliquant les différentes étapes d'élaboration et de distribution.



Un accueil chaleureux et convivial nous a été réservé et la soirée s'est terminée autour du verre de l'amitié.